

Firma Tytan Sp. z o.o. oferuje Państwu nowoczesne rozwiązanie MODUŁ ZDALNE ODCZYTYY  
usprawniające działanie przedsiębiorstwa .

# TYTAN SQL WODA/CIEPŁO moduł ZDALNE ODCZYTY

## Cel modułu:

Moduł ZDALNE ODCZYTY przeznaczony jest zasadniczo do powiązania odczytów radiowych (zdalnych) wodomierzy (ciepłomierzy) z systemem rozliczeniowym **TYTAN SQL** (moduły WODA/ CIEPŁO). Jest to kompletny mechanizm standaryzacji, analizy, statystyki, konwersji i wczytywania odczytów radiowych do oprogramowania rozliczeniowego **TYTAN SQL**.

## Funkcje modułu:

- Obróbka danych pozyskanych drogą radiową – standaryzacja, konwersja.
- Moduł analizuje szczegółowo dane pozyskane drogą radiową i umożliwia wczytanie ich do baz danych w systemie **TYTAN SQL** (moduły WODA/ CIEPŁO).
  - Analizowanie numeru licznika przy zapisie
  - Analizowanie poprawności par odbiorca/ liczniki
  - Analizowanie poprawności wartości odczytu
    - Opcja odczytu na końcu miesiąca
    - Podawanie komunikatów o błędzie zapisu,
- Opcja analizy alarmów. Alarmy są przetwarzane i analizowane w przypadku, gdy plik wejściowy zawiera pola z alarmami.
- Tworzenie tras odczytowych tylko dla liczników z nakładką radiową: „trasa radiowa”
- Rozliczanie podliczników czyli odjęcia sumy zużyć z podwodomierzy od wodomierza głównego.
- Drukowanie listy odczytów radiowych - warianty
  - Lista wszystkich odczytów zdalnych
  - Lista odczytów zapisanych do bazy
  - Lista odczytów niezapisanych
  - Lista odczytów z alarmami.

## Zalety modułu:

- Dwukierunkowa współpraca- również przygotowanie trasy dla DIEHL, SENSUS, ITRON, APATOR TELEMETRIA i inne
  - Uzyskujemy jedną, zgodną bazę danych odbiorców/ wodomierzy i nakładek
  - Nie musimy wpisywać ich podwójnie tak do **TYTAN SQL** jak i do systemu radiowego (autonomiczny system dostawcy nakładek )
  - Nie musimy kontrolować ręcznie nadawanych kodów i innych parametrów
  - Wpisany raz odbiorca do **TYTAN SQL** będzie przenoszony do odczytu radiowego
  - Uzyskujemy automatyczną zgodność identyfikatorów i innych danych.
- Obsługa alarmów sygnalizowanych przez głowice radiowe DIEHL/ SENSUS / ITRON i inne,
  - Na ekranie wyświetlana jest kolumna *Alarm*
  - Na dole ekranu wyświetlana jest linia z *alarmem* (szerszą informacją), przykładowo
    - PW – Przepływ wsteczny
    - IC – Ingerencja ciągła
    - I – Ingerencja
    - D – Błąd detekcji
    - B – Niski stan baterii
    - I – Ingerencja
    - W – Wyciek
    - Mag – Ingerencja magnetyczna

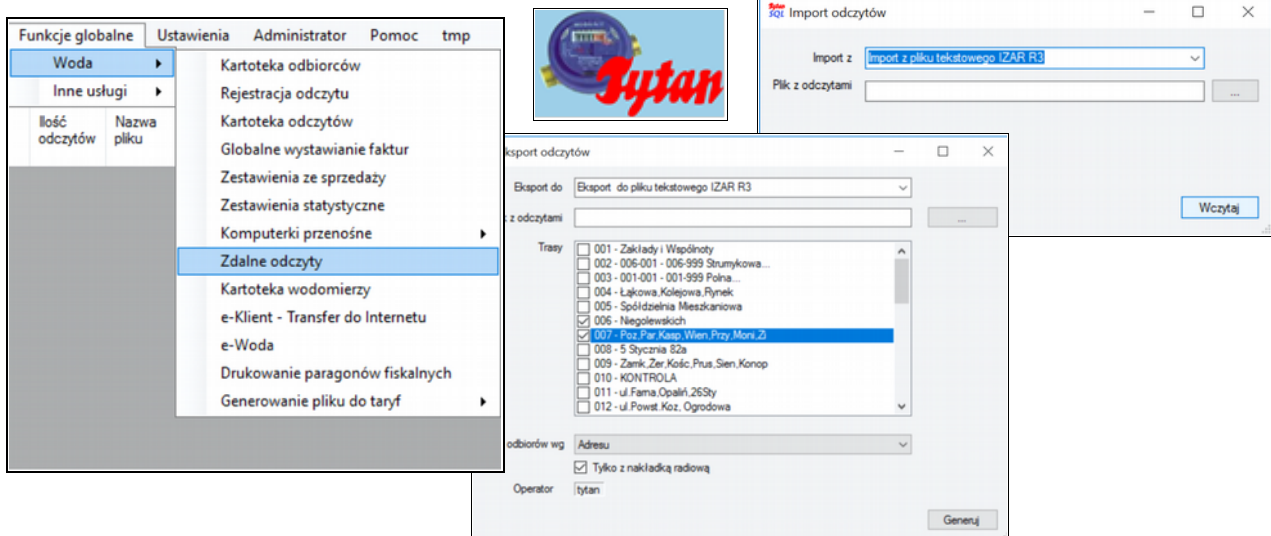
- Z - Zablokowany
- NP - Nad-przepływ
- PP - Pod-przepływ

- Zapamiętanie *Alarmu* wraz z odczytem
- Możliwość uruchomienie kilku standardów radia w jednej instalacji (dodatkowe standardy danych - *opcja płatna*)
- Możliwość zapisu odczytów dla wybranych grup odbiorców
- Możliwość wczytania i tworzenia pliku z wykorzystaniem FTP
- Do łączności z systemem **TYTAN SQL** wykorzystywany jest nr wodomierza
- Zapis odczytów w systemie **TYTAN SQL** następuje automatycznie
- Statystyka odczytów – dodatkowa cecha interesująca dla służb technicznych.

### Współpraca rozwiązania z następującymi standardami:

- DIEHL METERING
- ACTARIS
- POWOGAZ
- GSM
- TECHEM
- METRON
- PFWIC FILA
- ITRON AnyQuest
- ITRON Elsaco
- SENSUS / SensusREAD
- VECTOR
- MIROMETR
- SAPPEL
- PLUM
- BMETERS
- APATOR
- KAMSTRUP
- SmartMetering24
- AIUT

Oraz inne warianty po analizie i dostosowaniu standardów danych odczytowych.



Zachęcamy do kontaktu celem uzyskania bardziej szczegółowych informacji