

Firma Tytan Sp. z o.o. oferuje Państwu nowoczesne rozwiązanie moduł e-Druk usprawniające działanie przedsiębiorstwa i obniżające koszty procesu dostarczania faktur.

TYTAN SQL moduł e-Druk

Cel modułu:

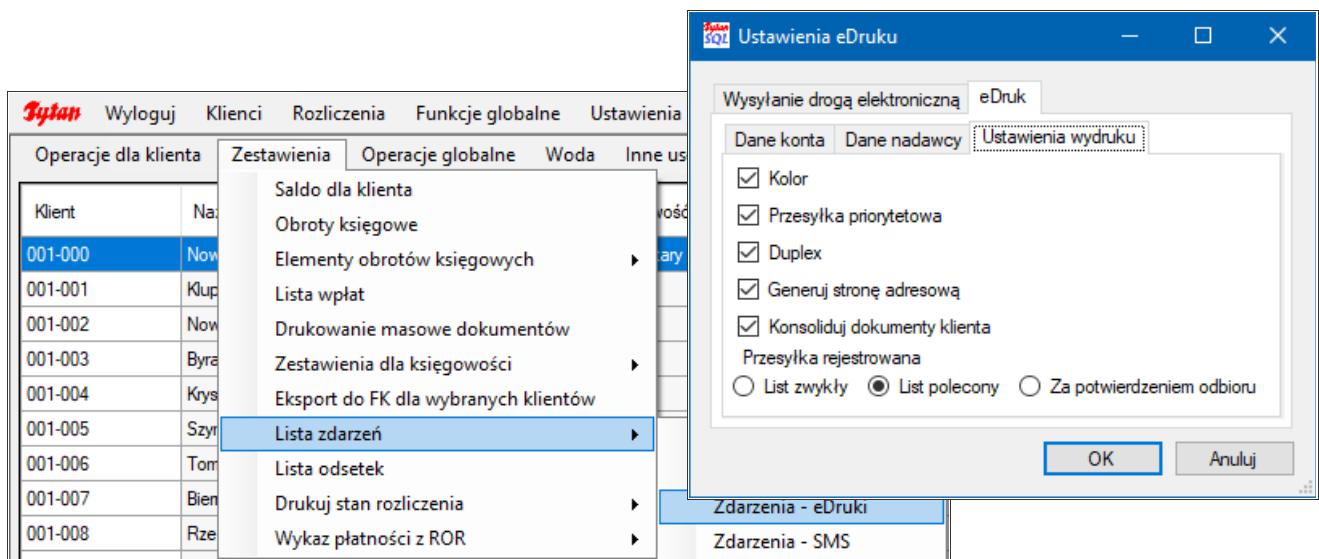
Celem modułu e-Druk jest obniżenie kosztów i pracochłonności procesu dostarczania faktur oraz przekazanie czynności z tym związanych do firmy zewnętrznej.

Funkcjonalność modułu:

- Druk i dystrybucja faktur, upomnień, not odsetkowych w wersji papierowej bez wychodzenia z biura.
- Przygotowanie odpowiedniego zestawu plików/składników celem przekazania na platformę dystrybucyjną ENVELO celem wydrukowania i dalszego doręczenia przez Poczta Polska.
- Integracja z wykorzystaniem WS (web serwisów) celem dostępności procesów wysyłkowych z poziomu modułów rozliczeniowych **TYTAN SQL** (WODA, FAKTURY, CIEPŁO, WYWÓZ).
- Obsługa wysyłek dokumentów do platformy ENVELO z poziomu systemu **TYTAN SQL**.

Podstawowe założenia i prostota działania:

- Bardzo prosta metoda przygotowania dokumentów do druku i dystrybucji w postaci papierowej.
- Zdecydowane skrócenie czasu przygotowania dokumentów typu faktura, korekta, upomnienie, nota odsetkowa do dystrybucji w postaci papierowej do klienta.
- Rozwiązanie czasochłonnego problemu drukowania i składania dokumentów przed wysyłką jak również ich segregowania, kopertowania, adresowania i oznakowania.
- Przekazywanie do doręczenia bez wychodzenia z biura, 24 godziny na dobę.
- Oszczędność czasu, drukarek, tuszy, tonerów, papieru i energii elektrycznej.
- Zdecydowane wydłużenie sprawności eksploatacyjnej urządzeń drukujących w firmie.
- Obniżenie całkowitych kosztów dystrybucji faktur, korekt, upomnień i not papierowych.
- Odciążenie personelu pracowniczego od czynności związanych z przygotowaniem wysyłek.
- Rozwiązanie spełniające wymogi odbiorców faktur przywiązanych do dokumentów papierowych i nie wykorzystujących kanałów komunikacji elektronicznej.



Współpraca rozwiązania z następującymi standardami:

ENVELO- Poczta Polska S.A. - wariant Web Serwis.



Zachęcamy do kontaktu celem uzyskania bardziej szczegółowych informacji